



Living Dining Image

LDKとプレイスペースをひとつの空間に。

木の素材感を出して ぬくもり感のあるリビングに。



Living Dining Image

耐震強度確保のための筋交いを敢えてオープンにして
開放感あふれる空間にします





Living Dining Image

天井には、化粧梁を設置して、WOODの温かみを演出。

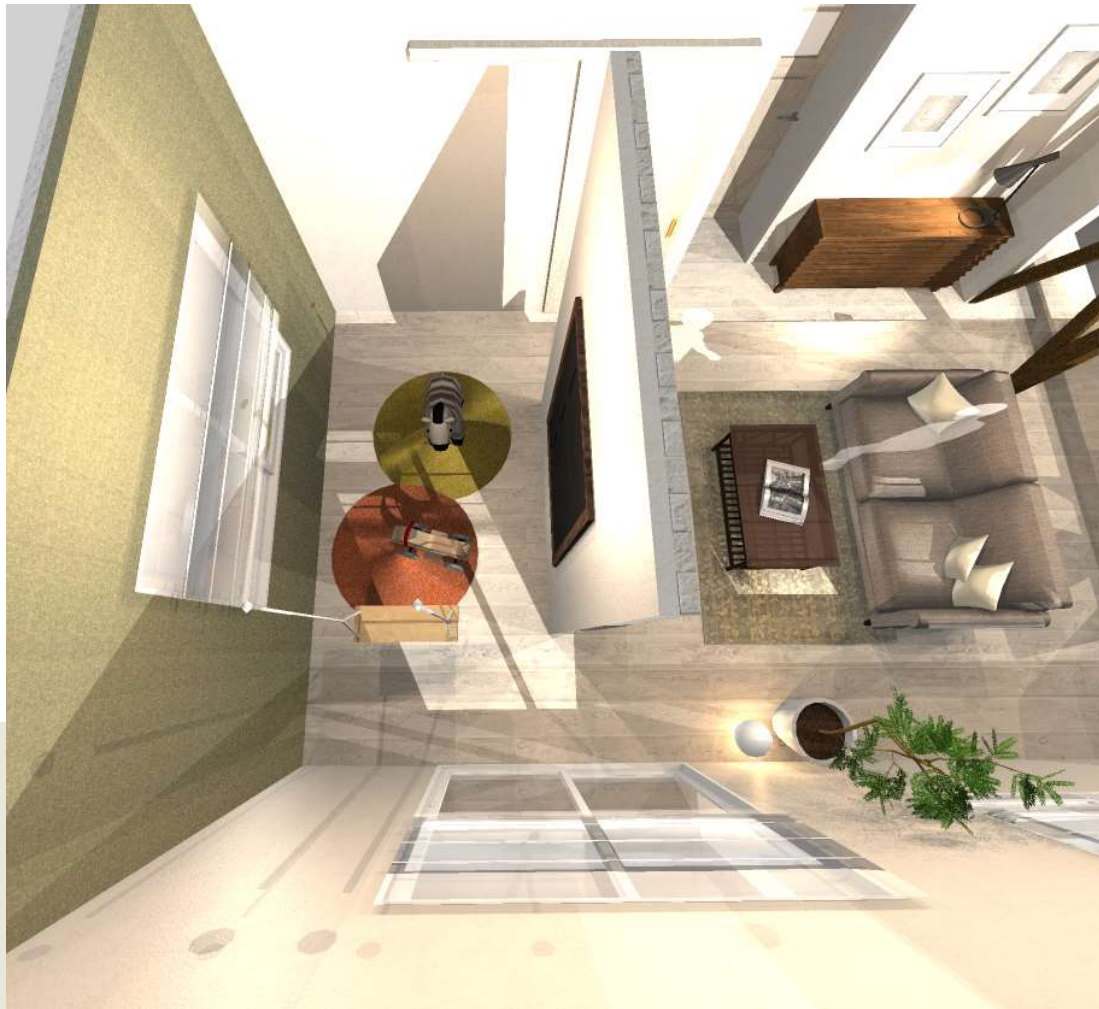
間仕切り壁には、ブリックタイルを。

建具は、ナチュラルな印象のものをセレクトしても素敵です！



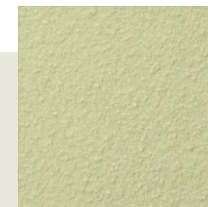
Door Image

Hari Image



Kids Space Image

リビングと一体化のスペースながら
一部に間仕切りを入れ、隠れスペースに。
ブランコを設置したり、黒板塗装を施したり・・・
アクセント色に壁紙を変えたりしながら
子供が喜ぶ空間に仕上げます



Wall deco Image



Blanco Image